

# HÜTTEMANN

## KONSTRUKCYJNE DREWNO KLEJONE



**NAJWYŻSZA JAKOŚĆ**

Hüttemann Holz GmbH & Co. KG  
Industriestraße  
59939 Olsberg  
telefon +49 (0) 2962/806-0  
telefax +49 (0)2962/3725  
info@huettemann-holz.de  
www.huettemann-holz.de

Hüttemann Wismar GmbH & Co. KG  
Am Torney 14  
23970 Wismar  
telefon +49 (0)3841/221-0  
telefax +49 (0)3841/221-221  
info@huettemann-wismar.de  
www.huettemann-wismar.de

KONSBUD Drewno Klejone  
ul. Ks. Witolda 7-9,  
71-063 Szczecin, Polska  
telefon +48 (0) 91 812 53 87  
telefax +48 (0) 91 812 83 87  
info@konsbud.com  
www.konsbud.com

# HÜTTEMANN

## KONSTRUKCYJNE DREWNO KLEJONE



**NAJWYŻSZA JAKOŚĆ**

## FIRMA



**Grupa Huttemann** powstała w 1891r i jest aktualnie jednym z największych producentów drewna klejonego na świecie.

W **Niemczech** Firma na dzień dzisiejszy ulokowana jest w trzech miejscach.

**Wismar** - w zakładzie zlokalizowanym w tej miejscowości produkowane są elementy prostoliniowe w postaci belek o stałym i zmiennym na wysokości przekroju. Produkcja skoncentrowana jest na przekrojach standardowych (tabela), lecz na specjalne zamówienie możliwe są do uzyskania także inne indywidualne wymiary. Maksymalna długość produkowanych tu elementów to 24,00 m.



**Olsberg** - rodzima fabryka. Tu oprócz produkcji elementów standardowych jak w fabryce w miejscowości Wismar powstają również indywidualne elementy wielkogabarytowe o wszelkich możliwych do zaprojektowania kształtach (np. bumerang, hockey, brzuchacz, łuk, itp.) Maksymalna długość produkowanych tu elementów to 50,00 m.

Na terenie Niemiec projektowaniem oraz realizacją kompletnych obiektów zajmuje się filia w **Kohren-Sahlis** – jak również jednostka w miejscowości Wismar.

Na terenie **Polski** wyłącznym przedstawicielem grupy Huttemann jest firma **KONSBUD**. Realizuje ona wszelkie zlecenia od projektowania oraz realizacji indywidualnych konstrukcji z drewna klejonego warstwowo, po dystrybucję wszelkich produktów oferowanych przez firmę Huttemann.

### Podstawowe dane liczbowe firmy Huttemann:

150 000 m<sup>2</sup> powierzchni fabryk  
47 000 m<sup>2</sup> powierzchni hal produkcyjnych  
Produkcja 6 dni w tygodniu 24h na dobę  
140 000 m<sup>3</sup> drewna klejonego produkowane rocznie  
51 różnych przekrojów magazynowych

## ELEMENTY STANDARDOWE

- drewno klejone z najlepszej północnej tarcicy
- stała, najwyższa jakość dzięki odpowiedniej selekcji materiału
- podwójna kontrola jakości przy produkcji jakości widocznej
- ogromne magazyny z ponad 50 standardowymi przekrojami
- krótkie terminy realizacji przekrojów indywidualnych
- terminowe dostawy
- elementy w dokładnych długościach i odpowiednio zapakowane przez foliowanie
- pełne doradztwo w zakresie konstrukcyjnego drewna klejonego (na terenie Polski firma KONSBUD)



Długości magazynowe: 12, 13.5, 14, 16, 18 m  
Przekroje standardowe od 6/12 do 20/52 cm



Elementy indywidualne w dowolnych przekrojach i w długościach do 24,0 m



## HÜTTEMANN ELEMENTY STANDARDOWE

### Długości i przekroje standardowe:

przekroje standardowe cm		długość				
		12 m	14 m	16 m	18 m	
6 cm szerokość	6/12	•▲			•	
	6/14	•▲			•	
	6/16	•▲■			•	
8 cm szerokość	8/12	•▲■			•▲	
	8/14	•▲			•	
	8/16	•▲■		•	•▲	
	8/18	•▲			•	
	8/20	•▲■			•▲	
	8/24	•▲			•	
10 cm szerokość	10/10	•▲■			•▲	
	10/12	•▲			•	
	10/16	•▲			•▲	
	10/20	•▲■			•▲	
	10/24	•▲			•	
	10/28	•▲■			•	
12 cm szerokość	12/12	•▲■			•▲	
	12/14	•			•	
	12/16	•▲			•▲	
	12/20	•▲■		•	•▲	
	12/24	•▲			•▲	
	12/28	•			•	
14 cm szerokość	14/14	•▲■			•▲	
	14/20	•▲		•	•▲	
	14/24	•▲■			•▲	
	14/28	•▲		•	•▲	
	14/32	•▲■			•	
	14/36	•			•	
16 cm szerokość	16/16	•▲■		•	•▲	
	16/20	•▲			•	
	16/24	•▲			•▲	
	16/28	•▲	•	•	•▲	
	16/32	•▲	•	•	•▲	
	16/36	•▲	•	•	•▲	
18 cm szerokość	18/18	•			•▲	
	18/32				•	
	18/36				•	
	18/40	•	•	•	•	
	20 cm szerokość	20/20	•			•▲
		20/24				•
20/28		•			•▲	
20/32		•	•	•	•▲	
20/36		•	•	•	•▲	
20/40		•	•	•	•▲	
22 cm szerokość	22/22				▲	
	24 cm szerokość	24/24				•▲



**BSiHolz**  
nach DIN 1052

- klasa drewna od GL 24 do GL 32
- pakietowe lub pojedyncze pakowanie
- jakość widoczna
- podwójna kontrola jakości
- nordycka tarcica
- odporne na wpływ war. atmosferycznych
- krawędzie fazowane
- terminowe dostawy

#### Certyfikaty:

- Deutschland: Große Leimgenehmigung



- European Norm: ÖNorm EN386



- Niederlande: SHK Komo



- Dänemark: DAN-Cert



- Japan: JAS



- Olsberg
- ▲ Wismar
- Szczecin

## SYSTEM BUDOWY DOMÓW (HBE)

Nowy na polskim rynku system budowy domów jako alternatywa dla budownictwa w technologii tradycyjnej oparty na profilach z drewna klejonego stosowanych do budowy ścian, stropów i konstrukcji dachowych:

- budownictwa jedno i wielorodzinnego
- budownictwa przemysłowego
- budownictwa szkieletowego
- budynkach murowanych



Panele stropowe (HBE-DE)



Panele dachowe (HBE-DA)



Panele ścienne (HBE-WA)



### Zalety systemu HBE opartego na profilach z drewna klejonego warstwowo:

- masywny i pewny konstrukcyjny materiał budowlany
- wysoka trwałość konstrukcji
- rozwiązanie ekonomiczne:
- technologia tańsza od technologii tradycyjnej
- krótkie terminy dostaw
- szybki montaż
- oszczędność w kosztach ogrzewania – drewno jako izolacja termiczna
- walory estetyczne – warto wyeksponować całość lub przynajmniej część konstrukcji
- ekologia naturalny, zdrowy klimat
- proste układy statyczne
- różnorodne możliwości montażu
- wysoka ognioodporność

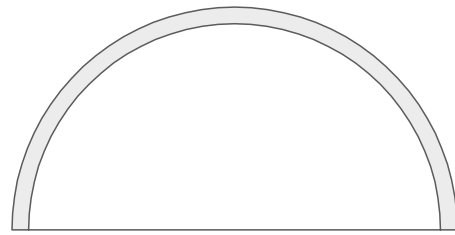
### Elementy okrągłe z drewna klejonego warstwowo:

- jakość widoczna
- odporne na wszelkie warunki atmosferyczne spoiny
- staranne wykończenie powierzchni
- stała kontrola produkcji
- długości max 12m
- zakończone prostokątnie
- pojedynczo pakowane w folie
- tolerancja +/- 5mm
- krótkie terminy realizacji (magazyn)

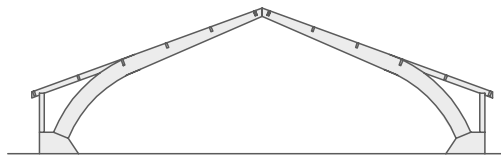
Ø	A (cm <sup>2</sup> )	W (cm <sup>3</sup> )	I (cm <sup>4</sup> )	i (cm)
10 cm	78,5	98	491	2,50
12 cm	113,1	170	1 018	3,00
14 cm	153,9	269	1 886	3,50
16 cm	201,1	402	3 217	4,00
18 cm	254,5	573	5 153	4,50
20 cm	314,2	785	7 854	5,00
22 cm	380,1	1045	11 499	5,50
24 cm	452,4	1 357	16 286	6,00

Długości magazynowe 12 m

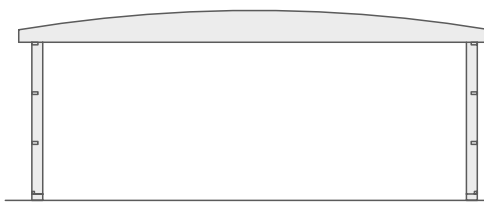
## RODZAJE KONSTRUKCJI



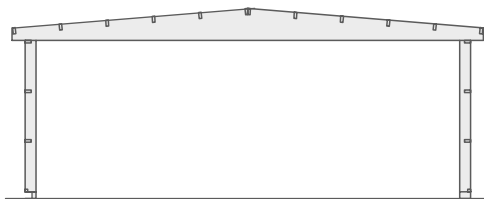
KONSTRUKCJA ŁUKOWA



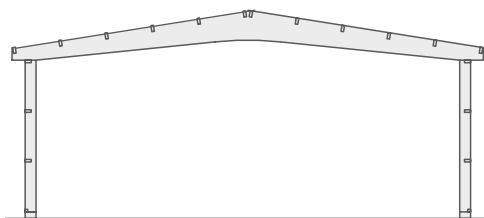
KONSTRUKCJA TYPU HOKEY



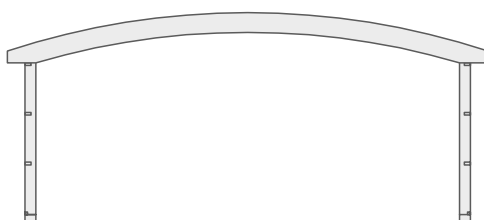
KONSTRUKCJA SŁUPOWO-RYGLOWA TYPU DWUTRAPEZ ŁUKOWY



KONSTRUKCJA SŁUPOWO-RYGLOWA TYPU DWUTRAPEZ

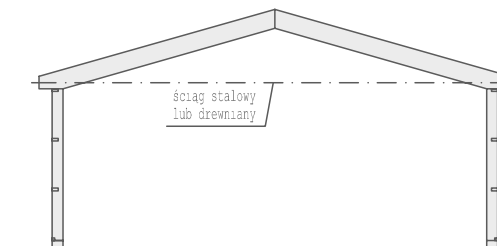


KONSTRUKCJA SŁUPOWO-RYGLOWA TYPU BUMERANG

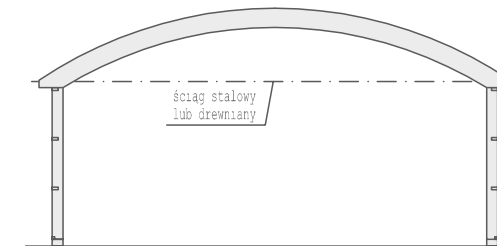


KONSTRUKCJA SŁUPOWO-RYGLOWA ŁUKOWA

## RODZAJE KONSTRUKCJI



KONSTRUKCJA SŁUPOWO-RYGLOWA TYPU BELKI ZE ŚCIĄGIEM



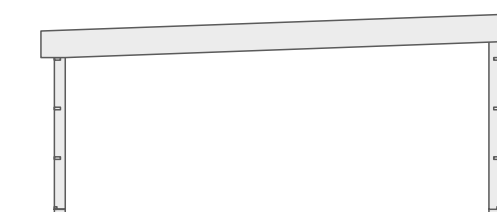
KONSTRUKCJA SŁUPOWO-RYGLOWA TYPU ŁUK ZE ŚCIĄGIEM



KONSTRUKCJA SŁUPOWO-RYGLOWA JEDNOTRAPEZOWA



KONSTRUKCJA SŁUPOWO-RYGLOWA BELKOWA PŁASKA



KONSTRUKCJA SŁUPOWO-RYGLOWA BELKOWA